

MAGAZINE



Läs bl.a. om: Grön agenda · Konecranes E-VER · Stockholms Hamnar
Elektrisk Terberg terminaltraktor · Hållbar upcycling · Bring
Lauge Transport · Heavy handling-service · Andrewex Tvärskog Timber AB
DB Schenker · NCN Heavy Handling Quickshift

Skandinavien största leverantör av gaffeltruckar, terminaltraktorer och specialmaskiner

ncnielsen

Ledare

I hela Skandinavien kan N.C Nielsen ana en stor efterfrågan på individuellt anpassade lösningar för de tunga lyften och vi är glada över att allt fler kunder väljer våra maskinmärken.

Vi sätter alltid kunden i centrum och erbjuder våra lösningar utifrån det. Vi skapar märkbar nytta utifrån den gröna agendan, servicekoncept, maskiner/utrustning, reservdelar, finansiering och kundportal.

Allt tillsammans är summan av vad N.C. Nielsen kan erbjuda dig som kund, i Danmark, Norge och Sverige – och i resten av världen.

Njut av denna tidning - och tveka inte att kontakta oss.

Innehåll

Grön agenda med kunden i centrum.....	03
Konecranes E-VER ger förnyad energi	04
Helt elektrisk Terberg terminaltraktor.....	05
Stockholms Hamnar	06
Hållbar upcycling måste synas i det slutliga resultatet.....	08
Bring med fem nya maskiner i Oslo hamn.....	10
Lauge Transport: Bra service känner inga gränser.....	12
Heavy handling-service med stort nordiskt brödraskap	14
Andrewex Tvärskog Timber AB	16
DB Schenker säkerställer kvalitet med Terberg BC.....	18
Nyheter från NCN Heavy Handling: Quickshift.....	19

Utgivare

N.C. Nielsen A/S
Nørregade 66
DK-7860 Balling
info@nc-nielsen.dk

www.nc-nielsen.dk

Redaktör: Bjørn Fuglsang

Journalist: Henrik Lindberg
och CLOUD Strategic Marketing

Foto: Gert Laursen

Grafisk design: FS2 reklame A/S

Tryck: Skive Offset

2. udgave / 2023

Kontakta oss redan idag



Per Löthner
Distriktschef

Heavy Handling Maskiner och Utrustning
Mobil 0761 02 42 42
pl@nc-nielsen.se



Fredrik Persson
Säljare

Mobil 0761 04 52 45
frpe@nc-nielsen.se



Håkan Lorén
Distriktschef

Heavy Handling Maskiner och Utrustning
Mobil 0761 14 42 43
hlo@nc-nielsen.se



Claus Lilleholt
CEO

N.C. Nielsen AB
Mobil +45 30 38 41 05
cl@nc-nielsen.dk



Grön agenda:

Vi är motiverade för grön omställning



Våra kunder i Danmark, Norge och Sverige har ett ökat fokus på gröna lösningar och N.C. Nielsen arbetar på bred front för att tillgodose dessa behov. Vi levererar bland annat fabriksnya och elektriska heavy handling-maskiner och erbjuder ett upcycling-koncept för renovering av tunga maskiner.

– Den gröna agendan är inte ett nytt fenomen för oss. Under många år har vi samarbetat med erkända maskinmärken som satt nya tekniska standarder inom den gröna omställningen. Jag kan nämna t.ex. Konecranes gaffeltruckar och Terberg terminaltraktorer, som under många år har legat i framkant när det gäller grön teknik, säger Claus Lilleholt från N.C. Nielsen.

För att ligga i framkant med utvecklingen har N.C. Nielsen investerat kraftigt i ny kompetens, nya servicekoncept, nya anläggningar för reservdelar och en ny produktionsavdelning i Balling, där heavy handling-maskinerna skräddarsys, renoveras och färdigställs. Den gröna agendan kräver ett handlingsorienterat förhållningssätt, där goda avsikter omsätts i konkreta lösningar.

– Alla våra kunder behöver hög drifttid. Vi kan alltid leverera tillfälliga lösningar om man t.ex. behöver ta en maskin ur drift för renovering eller om det är lång leveranstid på maskinen som skapar nytta för kunden, poängterar Claus Lilleholt.

N.C. Nielsen har arbetat med elteknik i över 40 år på olika maskinmärken. Vi har fokus på framtidens olika

energilösningar – oavsett om det gäller de nyaste litiumjonbatterierna, vätgaslösningarna, gällande lagstiftning på området eller hur du kan optimera energiförbrukningen på din totala maskinflotta.

– Hos N.C. Nielsen får vi många förfrågningar angående ombyggnader, anpassningar och specialutvecklade maskiner och utrustning. Vi antar utmaningarna och kommer gärna med kvalificerade offerter på de så kallade "omöjliga uppgifterna" som ingen annan vill lösa. Det visar sig ofta att vi kan komma med nya innovativa lösningar på utmanande heavy handling-problem, understryker Claus Lilleholt.

Med det hållbara konceptet "NCN Heavy handling Upcycling" tar N.C. Nielsen ytterligare ett steg i en grönare riktning. Som kund kan du få din välanvända reachstacker, terminaltraktor eller truck upprustad och vi kan ge den nytt liv så att den kan fortsätta lösa sina logistikuppgifter. Maskinen får en grundlig genomgång, där alla slitna delar byts ut mot nya originaldelar och du får en renoverad och nymålade maskin.

Framtiden är elektrisk:

Konecranes E-VER ger förnyad energi

Med den prisvinnande Konecranes E-VER-gaffeltruck blir det tunga lyftarbetet lättare. Den kraftfulla, tysta och bekväma maskinen är ett innovativt exempel på grön teknik skapad med användaren i centrum. Den eldrivna maskinen har utvecklats med högeffektiva litiumjonbatterier, digitala verktyg för övervakning och nya säkerhetsfunktioner som gör vardagliga sysslor till en barnlek.

Konecranes E-VER har utvecklats utifrån årtionden av erfarenhet och med en bakgrund inom den senaste miljötekniken. Serien erbjuder lyftkapaciteter på mellan 10 och 18 ton, en

avancerad elektrisk drivlina och överträffar de dieseldrivna truckarna på viktiga parametrar som energiförbrukning, underhåll, arbetsmiljö och säkerhet.

Nya och effektiva litiumjonbatterier gör det möjligt att hantera tungt gods i timmar utan laddning. De energioptimerade batterierna säkerställer bekväm, tyst och dämpad lasthantering, där föraren har full överblick över maskinens tillstånd – och med Konecranes flottadministreringssystem TRUCONNECT läggs ytterligare till, till den innovativa miljötekniken.

Säker körning

Säkerheten är fantastisk hos Konecranes E-VER. Den uppfyller alla relevanta krav, normer och standarder för en modern industrimaskin. Elsystemet levererar löpande en lång rad aktuell kördata, maskinen har flera olika hjälpsystem och litiumjonbatterierna är utvecklade med en tuff skyddsram och säkrade med ett effektivt BMS-system.

Ergonomiska detaljer

Som alla modeller från Konecranes erbjuder förarsätet i E-VER-maskinerna unik ergonomi

med bland annat ett justerbart förarsäte, generös sikt, bra instrumentering och en rad digitala hjälpmedel. Snabb acceleration, skonsamma lyft med få vibrationer och noll utsläpp ger samtidigt en bekväm och miljövänlig körning.

Enkelt underhåll

I och med att antalet rörliga delar i maskinen minskar, krävs det mindre tid och färre kostnader på att underhålla en Konecranes E-VER. Alla delar finns som standard och maskinens modulära design gör det enkelt för tekniker att komma åt dem. De specialutvecklade litiumjonbatterierna är helt underhållsfria.

En Konecranes E-VER kan anpassas till alla former av lasthantering. Med olika lyftkapacitet, massor av extrautrustning och specialtillverkade aggregat kan den miljövänliga maskinen skraddarsys för en lång rad uppgifter. Dessutom åtar sig N.C Nielsen gärna spännande utvecklingsuppgifter som kan leda till helt nya lösningar!

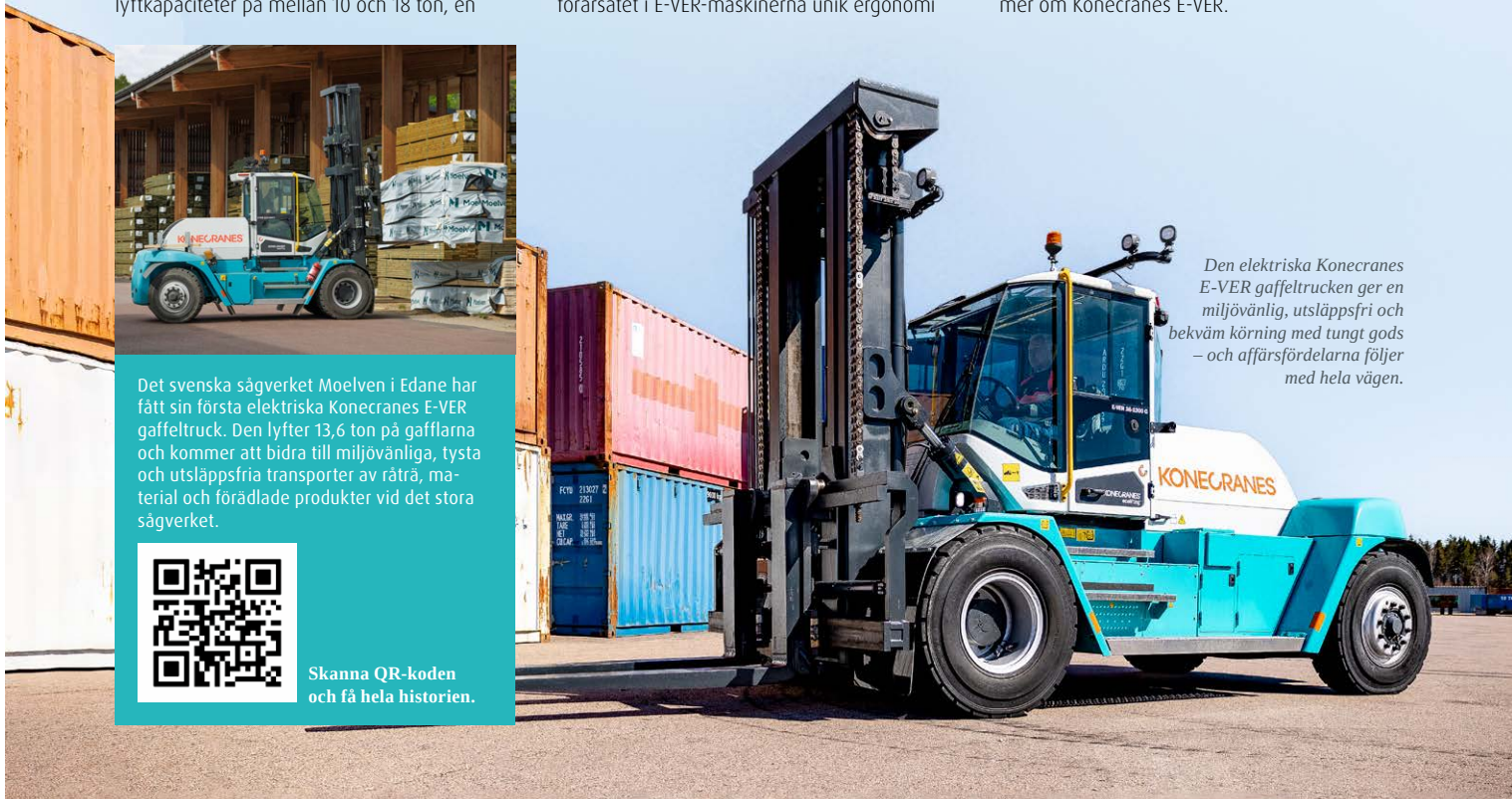
Klicka på www.kclifttrucks.com/e-ver och läs mer om Konecranes E-VER.

Den elektriska Konecranes E-VER gaffeltrucken ger en miljövänlig, utsläppsfri och bekväm körning med tungt gods – och affärsfördelarna följer med hela vägen.

Det svenska sågverket Moelven i Edane har fått sin första elektriska Konecranes E-VER gaffeltruck. Den lyfter 13,6 ton på gafflarna och kommer att bidra till miljövänliga, tysta och utsläppsfria transporter av råträ, material och förädlade produkter vid det stora sågverket.



Skanna QR-koden och få hela historien.



Världens första i sitt slag:

Helt elektrisk Terberg terminaltraktor

Lägg märke till namnet: Terberg YT203 EV. Bakom detta ligger inte bara en ny terminaltraktor, utan ett helt grönt tankesätt. Holländska Terberg har för första gången skapat en helt elektrisk, hållbar och klimatvänlig terminaltraktor som hanterar transporter vid hamnterminaler, i distributionscentraler, flygplatser och på industriföretag dit lösa trailers måste flyttas.

Terberg YT 203 gör det möjligt att välja ett grönt alternativ till dieselversionen av samma maskin. Den kommer med exakt samma prestanda, släpper varken ut CO2 eller NOX, uppfyller stränga miljökrav, går skonsamt med få vibrationer och fungerar både utomhus och inomhus under alla tänkbara förhållanden.

Något som utmärker Terberg YT203 EV särskilt är det individuellt anpassade batteripaketet som sätts samman utifrån kundens specifikationer. De temperaturstyrda (TMS) batterierna lämpar sig väl för körning i kalla och varma omgivningar – och med en snabbbladdare på upp till 150 kWh går det att fulladda maskinen på bara en timme.

Samtidigt har Terberg YT203 EV färre rörliga maskindelar än dieselversionen, vilket leder till lägre underhållskostnader. Den enkla och genomtänkta maskinkonstruktionen är en fördel när servicemontörer ska byta ut

maskindelar vid planerat underhåll eller vid oväntat stopp där det krävs en snabb reparation.

Terberg EV är ren rästyrka eftersom lyftkapaciteten på 36 000 kg bevaras på vändskivan som kan låsas automatiskt inne från hytt. Ett robust chassi, en säkerhetstestad hytt och en enkelt konstruerad maskin gör terminaltraktorn till ett stabilt, effektivt och ekonomiskt fordon som utför intern transport utan problem.

– Hållbarhet står högst på agendan för våra kunder. Vi erbjuder nu en helt elektrisk terminaltraktor med en komplett laddlösning som ger energieffektiva och klimatvänliga transporter. Vi är stolta över att representera Terberg hos våra många nordiska kunder som gillar att ligga i framkant när det gäller den gröna omställningen, säger distriktschef Per Löthner från N.C. Nielsen.

Starka produkttegenskaper:

Regenerativ bromsning

EV-drevet har regenerativ bromsning för att minska och optimera energiförbrukningen.

Låga underhållskostnader

Det elektriska systemet har färre rörliga delar än en dieselmotor, vilket gör att underhållskostnaderna hålls till ett minimum.

Inga utsläpp

Maskinen släpper varken ut CO2 eller NOX och uppfyller alla hårda miljökrav.

Universell laddningshandske

Den universella laddningskontakten överensstämmer med bilstandarden CCS 2.0.



Stockholms Hamnar

i nära samarbete med N.C. Nielsen

Stockholms Hamnar är ett kommunalt bolag som ägs av Stockholms kommun och driver hamnar i Kapellskär, Nynäshamn och Stockholm. Stockholms Hamnar förvaltar dessutom Stockholms innerstadskajer, bland dem Stadsgårdshamnen, Skeppsbron, Värtahamnen och Frihamnen.



Föga förvånande är det att Stockholms Hamnar är en av världens största passagerarhamnar och en av Sveriges största godshamn. Här kommer lite fakta i siffror som avser ett normalår innan pandemin och Ukrainakriget:

Stockholms Hamnars sydligaste hamn är Nynäshamn hamn, som bland annat trafikeras av Destination Gotland till Visby och av Polferries till Gdansk. Hamnen tar även mot större internationella kryssningsfartyg som inte har möjlighet, eller behöver, ta sig in genom Stockholms skärgård.

Alldeles strax norr om Nynäshamn ligger Stockholm Norvik, en nybyggd container & ro-ro-hamn som endast varit i drift i lite drygt två och ett halvt år. Roro-terminalen i Stockholm Norvik och även Nynäshamns hamn styrs av Stockholms Hamnar. Fd hamnkaptan Roger Backlund är driftchef och Per Axelsson ansvarar för stuveriverksamheten.

-Vi har ett väldigt nära samarbete med N.C. Nielsen och Per Löthner, som är vår partner för Terbergs terminaltraktorer. I skrivande stund har vi åtta RT223, varav fyra är helt nylevererade.

En av dessa nya terminaltraktorer är just nu på bränslekonvertering i England. Det blir den första 4-hjulsdrivna terminaltraktorn i världen som konverteras från att gå på HVO100, till HVO100 kombinerat med vätgas, så kallad dual fuel-motor.

Ett spännande projekt som kan bli banbrytande, inte minst för miljön, fortsätter Roger. Och som inte hade

kunnat genomföras utan en dedikerad samarbetspartner som N.C. Nielsen.

Alla terminaltrucker kräver service, ibland även reparationer. Och tricket är att inte ha ett fordon stillastående ur produktion längre än nödvändigt. N.C. Niensens servicepersonal finns alltid nära till hands. För planerade och regelbundna servicejobb men rycker såklart även ut vid mer akuta avbrott. Ett partnerskap vi i stort är oerhört nöjda med, avslutar Roger.

Stockholms Hamnars nordligaste hamn heter Ka-



pellskärs hamn och ligger i norra skärgården utanför Norrtälje. Från Kapellskär har det bedrivits sjöfart på Åland och Finland sedan medeltiden, då avståndet dit är som kortast härifrån och hamnen ligger nära öppet hav. Kapellskär hanterar idag 40 procent av Stockholms Hamnars färjegods till och från Finland, Estland och Åland och har cirka en miljon passagerare per år.

2016 avslutades ett moderniseringsarbete där man bland annat byggde en helt ny pir på 245 meter samtidigt som de två befintliga pirerna rustades upp. Ham-

nen gick från tre till fem moderna fartygslägen. I och med detta nästintill fördubblades ytan och lösningar för logistik och säkerhet uppdaterades. Efter om- och tillbyggnaden är hamnen i Kapellskär väl rustad för att möta behov av befintliga och framtida volymer samt fartygsstorlekar.

I hamnen hanteras mängder av gods. Bland annat husmoduler och byggbodar från Estland. Just nu pratar vi om ca 1300 trailers per månad med blandat gods. Det blir en och annan av- och påkörning med terminaltraktor på båt, säger Wille Gillemar, service- och maskinansvarig på Kapellskärs hamn. Nu har vi totalt nio RT223 i drift, varav fyra är helt nya. Vi försöker byta ut terminaltraktorerna när de gått ca 10'000 timmar. Nu blev det dags för några stycken att pensionera sig, säger Wille.

Serviceintervallet på maskinerna är ca var 500:e timme, och tas om hand av N.C. Niensens serviceteam som kommer ut till hamnen när det är dags. Vi brukar kunna samla ihop ett par tre maskiner åt gången. Inställelsetiden kan vara allt från samma dag till några

dagar helt beroende på uppdragets karaktär. N.C. Nielsen tar ju även hand om reparationerna på våra maskiner, säger Wille.

Terminaltraktorerna går ett morgonpass och ett kvällspass, och står ofta stilla mitt på dagen, vilket är en naturlig följd av båtarnas ankomster och avgångar, säger Lars-Ove Nordin (Lolle), som är tillförordnad stuverichef. Personalen i produktion har också en ledig stund mitt på dagen för att återkomma igen senare på eftermiddagen, fortsätter Lolle. Samma team kör morgon+kväll måndag till söndag och är därefter lediga en vecka. Då växlar vi till ett annat team. Totalt inklusive timanställda är vi 24 flexibla personer, avslutar Lolle.

Kapellskärs hamn har ett mycket långt och fruktbart samarbete med N.C. Nielsen. -Det måste vara minst 20 år sedan vi träffade på dem på en transportmessa i Göteborg första gången, och på den vägen är det, försäkrar Wille. Vi har varit på fabriksbesök både i Balling och i Holland på Terbergs fabrik, vilket var imponerande.

Framst har vi kontakt med Per Löthner som varit med oss de senaste fem åren, men givetvis även med Bjarne som tar hand om all service på våra maskiner. Vi har en mycket fin relation med N.C. Nielsen och de är verkligen lyhörda för våra behov, avslutar Wille.



Nytt koncept från NCN Heavy handling:

Hållbar upcycling skall synas på resultatet

N.C. Nielsen introducerar ett nytt upcycling-koncept, där välanvända heavy handling-maskiner får nytt liv. Konceptet handlar om att kombinera affärssinne med den gröna omställningen och skapa nytta genom att bara renovera det som är nödvändigt och låta maskinen återuppstå som en bättre version av sig själv. Det är vettigt på alla plan, även när det gäller ekonomisk vinst.

Upcycling-konceptet kan tillämpas på alla typer av heavy handling-maskiner och alla maskinmärken. Konceptet drivs av önskan att utnyttja alla resurser. I vissa fall är det en totalrenovering och i andra fall byts endast ett fåtal vitala delar ut, så att maskinen får en förlängd livslängd och kan fortsätta att lösa sina logistikuppgifter.

Cirkulär ekonomi i praktiken

NCN Heavy handling Upcycling anknuter till tidsandan och riktar strålkastarljuset mot en grönare framtid. Vi bidrar till detta genom att fokusera på ett hållbart tänkesätt, på CO2-vänliga energioptimeringar och på att minska materialförbrukningen. Som tur är har N.C. Nielsen många års erfarenhet av att renovera, bygga om, reparera och färdigställa maskiner och ger aldrig upp när det gäller att lösa de så kallade "omöjliga" uppgifterna.

- Vi har utvecklat konceptet utifrån den kompetens som vi har byggt upp under många år. Vi har en

stor produktionsavdelning med verkstadslokaler för heavy handling-maskiner och rådgivare, mekaniker och billackerare. Vi ser en stor potential på marknaden och arbetar med en rad spännande upcycling-projekt, säger VD Claus Lilleholt från N.C. Nielsen.

kumenterat beslutsunderlag, där rekommendationerna presenteras i en tydlig form.

- Vi gör det enkelt för våra kunder. Vi kan relativt snabbt bedöma om det lönar sig att renovera eller bygga om en begagnad maskin. Vi bedömer varje enskilt fall och vår granskning leder ofta till grönt ljus för att gå vidare i processen. Allt fler kunder får upp ögonen för upcycling-projekt, vilket också ger en god signal till omvärlden, påpekar Claus Lilleholt.

N.C. Nielsen erbjuder sig att genomföra ett upcycling-projekt på max. sex veckor. Garantin bygger på att den stora majoriteten av heavy

handling-kompetensen finns internt och att den oberoende heavy handling-avdelningen är verksam i Danmark, Norge och Sverige. Detta innebär att N.C. Nielsen också tillhandahåller teknisk service på de levererade upcycling-maskinerna och är tillgängliga 24 timmar om dygnet för att hålla dina maskiner i drift.

NCN Heavy Handling
Upcycling

Detaljerad genomgång

Upcycling är endast meningsfullt om det är ekonomiskt fördelaktigt. Det är därför alla maskiner granskas noggrant i förväg av N.C. Niensens tekniska experter och som kund kan du få maskinen bedömd på plats eller hos N.C. Nielsen i Balling. Detta resulterar i en rapport och därmed ett väl-



Nu introducerar N.C. Nielsen ett nytt upcycling-koncept för heavy handling-maskiner, där den gröna omställningen och god ekonomi går hand i hand. N.C. Nielsen erbjuder både komplett renovering av en välanvänd maskin eller en teknisk ombyggnad där man endast byter ut de vitala delarna – och alla typer av heavy handling-maskiner är välkomna för en uppgradering

NCN Heavy handling Upcycling

- Ger nytt liv till välanvända maskiner
- Alla typ heavy handling-maskiner
- Detaljerad genomgång av maskinerna
- Komplet renovering eller delvis renovering av vitala delar
- Garanterad leveranstid på sex veckor
- Verkstadslokaler och produktionsavdelning i Balling
- Kan finnas möjlighet att hyra ersättningsmaskin under renoveringsperioden

Vill du veta mer?

Kontakta Per Löthner på telefon 0761 02 42 42 eller på pl@nc-nielsen.se, om du vill veta mer om konceptet eller starta en dialog om ett konkret upcycling-projekt.



Före / Efter



Bring med fem nya maskiner i Oslo Hamn

Bättre arbetsmiljö, högre effektivitet och snabbare service stod i fokus för Bring Warehousing vid inköpet av tre nya Terberg terminaltraktorer och två Konecranes reachstackers från N. C. Nielsen AS tidigare i år. ”Förarna fick själva påverka utformningen av interiören. Vi anser att det skapar bättre arbetsförhållanden”, säger Knut Erik Andersen, produktionsledare, Bring.





Två nya Konecranes Flow drive reachstackers kör i snitt nio timmar per arbetsdag vid Brings hamnterminal i Oslo. Det märks både på arbetsmiljön och på ekonomin att Bring valde hydrostatiska maskiner framför mekaniska.

– Med de nya maskinerna använder vi cirka 11-12 liter diesel i timmen, jämfört med 20-25 liter tidigare. De elektriska pumparna har även en positiv påverkan på arbetsmiljön. Maskinerna jobbar med ett lägre varvtal, bara 1 500 varv per minut. Det ger en betydligt lägre ljudnivå både inne i hytterna och runt maskinerna, förklarar Knut Erik Andersen. Produktionsledaren är väldigt nöjd med valet av truckarna, men berättar att de krävde lite extra av förarna i början.

– Jag har killar som har varit anställda här i över 20 år. Precis som alla andra förare utvecklar de en körstil som rättar sig efter den maskin som de hanterar. De nya maskinerna krävde omställning, men efter några månaders användning är responsen enbart positiv; de trivs med truckarna och jobbar mer effektivt.

Utformar hytterna själva

Bring har under året även köpt in tre nya terminaltraktorer, Terberg RT 223. Valet av maskinerna beror på att de är snabba och smidiga ombord på de ro-ro-fartyg som Bring hanterar. Funktionaliteten i hytterna på både Konecranes och Terberger är av största vikt för effektiviteten.

– Operatörerna har själva varit med och utformat hytterna. Innan maskinerna färdigställs har vi möjlighet att skicka ut våra förare till fabriken, där de själva får vara med och välja bland annat säten och placeringen av reglagen. När maskinerna är klara slutbesiktigas och testkörs de. Att anpassa maskinerna efter förarna resulterar i färre belastningsskador och bättre arbetsmiljö, säger Andersen.

N. C. Nielsen bjuder in kunden att besöka fabriken och besiktiga och gå igenom maskinerna när de är klara. Detta föregås av en tät dialog och process före leveranserna.

– Vi är väldigt nöjda med att ha valts som leverantör till Bring, men fortsätter så klart att hålla en tät dialog med kunden även efter att maskinerna har lämnat fabriken. Service, underhåll och uppföljning är en viktig framgångsfaktor för att truckarna och traktorerna ska utnyttjas fullt ut, säger Geirmund Rundhaug, försäljningschef på N. C. Nielsen Norge.

Valde Terberg igen

Brings terminaltraktorer och truckar belastas hårt och körs i tvåskift varje dag. De hanterar nägonstans mellan 100 och 150 körningar varje dag.

– Våra maskiner jobbar konstant, och efter ungefär 8 000 timmars drift börjar slitaget märkas. För att vi ska kunna utnyttja maskinerna till max får vi löpande uppföljning av N. C. Nielsen i fråga om serviceintervaller. De är snabba med att informera oss när det finns behov av att byta delar eller utföra andra reparationer.

Vi har hållit oss till samma maskinmärke i 15 år (Konecranes) och gick precis tillbaka till Terberg som vi har haft förut. De nya maskiner som vi köpt in under 2022 har så än så länge presterat väldigt bra, både i fråga om arbetsmiljö och effektivitet, avslutar Knut Erik Andersen. Produktionsledaren har jobbat vid Oslo Hamn sedan 1993 och på Bring Warehouse i 13 år.

Bra service finner

N.C. Nielsen och Lauge Transport har båda ett starkt fokus på servicekvalitet. Ett 25-årigt samarbete mellan de två verksamheterna har gett en gemensam grund för uppfattningen om service, eftersom starka maskinlösningar och hög servicekvalitet skapar värde för Lauge Transports kunder.

Lauge Transport har sin bas i Padborg nära gränsen mellan Danmark och Tyskland, men är verksamma över hela Europa. Det handlar om tredjepartslogistik, där kunder inom speditorsbranschen servas med olika transporttjänster – baserat på ett stort transitlager, egna lastbilar med trailers och en maskinpark med bland annat Terberg terminaltraktorer och Konecranes gaffeltruckar.

– Vi säger aldrig nej till en uppgift. Vi ser oss själva som transportbranschens maskinstation, som hanterar alla typer av logistikuppgifter som kräver specialutrustning eller flexibilitet för att optimera en leverans. Vi gör gärna det där lilla extra för att hitta lösningar. Det värdesätter våra kunder, berättar lagerchef Torben Byllemos från Lauge Transport.

Lauge Transport grundades 1978 av Lauge Krogh Jørgensen, som såg möjligheterna i att vara en neutral affärspartner inom transportbranschen. Principen lever kvar och är en integrerad del av företagskulturen. Idag arbetar 45 anställda med att serva kunder från lastbilarna, lagret, administrationen och de stora körytorna hos oss i Padborg.

– Vi strävar efter hög tjänstekvalitet. Vi lär våra medarbetare att tänka annorlunda och alltid fokusera på kundens behov. Vi vill vara kreativa och hitta nya sätt där det är möjligt. Vi kommunicerar direkt och hittar ”här-och-nu”-lösningar på akuta utmaningar, säger lagerchef Torben Byllemos.



Fullt fungerande flotta

Lauge Transport investerar löpande i N.C. Nielsen-maskiner. Det stora transitlagret är igång dygnet runt med en vass maskinpark. En Konecranes gaffeltruck med en lyftkapacitet på 42 ton på åtta meters höjd hanterar de tyngsta lyften och flera snabbgående Terberg terminaltraktorer kör bland annat ut trailers till lokala kunder.

Maskinparken på Lauge Transport gör det möjligt att använda transitlagret och de stora utomhusytorna. Logistikmaskinerna ska hållas igång hela tiden och ständigt vara körklara.

– N.C. Nielsen är en återförsäljare av de bästa och mest effektiva maskinerna på marknaden. Vi har

stor glädje av den pågående dialogen och spareringen kring val av maskin. Jag vill också lyfta fram den lokalt förankrade servicen, där flera servicemontörer kan komma förbi vår verksamhet på mycket kort tid, understryker lagerchefen från Lauge Transport.

Kundportal med överblick

Med kundportalen yourfleet erbjuder N.C. Nielsen ytterligare ett nytt serviceelement för Lauge Transport, som därmed har fått en förnyad överblick över maskinparken, körtimmar, extrautrustning, servicestatus och andra viktiga nyckeltal på maskinerna.

– Vi får all information presenterad på ett logiskt sätt, så att vi snabbt kan bilda oss en överblick över

inga gränser



Lagerchef Torben Byllemos från Lauge Transport har samarbetat med N.C. Nielsen i 25 år. Han värdesätter maskinmärkena från N.C. Nielsen och lyfter även fram den höga servicekvaliteten, som Lauge Transport själv är exponent för på marknaden.



Titta på video om
Lauge Transport här

maskinparken. Vi håller koll på relevant nyckelinformation så att vi kan anpassa våra insatser utifrån fakta. Kundportalen skapar värde för oss i vårt dagliga arbete och inte minst när vi ska förnya maskinparken eller sälja vidare en begagnad maskin, avslutar Torben Byllemos från Lauge Transport med belåtenhet i rösten.



Heavy handling samlar krafterna:

Service med stort nordiskt brödraskap

Hög servicekvalitet är ett kännetecken för N.C. Nielsen. Våra heavy handling-avdelningar finns representerad med oberoende kontor i Danmark, Norge och Sverige. Fokus ligger på att leverera högkvalitativ service till alla kunder, oavsett om de är baserade i Tønder, Tromsø eller Trollhättan.

Lokal närvaro är avgörande. En servicemontör kommer så snabbt som möjligt vid oförutsedda haverier. Detta gäller även om företaget är beläget i svår terräng med många timmars körtid. Servicemontören från N.C. Nielsen är redo och kvalificerad att utföra teknisk service från sin rullande verkstad med alla

nödvändiga reservdelar.

- Vi har byggt upp en serviceorganisation med egna servicemontörer och servicepartners som snabbt kan stå till tjänst och rycka ut. Vi fortsätter utvecklingen med nya duktiga montörer och nya välutrustade servicebilar som kör runt på vägarna i Norden. Vi har blivit mer synliga på marknaden och besöker våra kunder, säger Danny Poulsen, servicechef i Norge och Sverige.

De landsspecifika servicemontörerna känner kunderna, marknaden, språket och kulturella skillnader.

Tillsammans med andra erfarna servicemontörer som utgår från Danmark ger de alla teknisk service på de välkända maskinmärkena Terberg, Konecranes, Scheuerle, Seacom med flera och fungerar därmed som N.C. Nielsen ambassadörer i vardagen.

Serviceuppgifterna inom heavy handling-området kan skilja sig åt. Därför har vi intervjuat ett antal externa servicemontörer från Danmark, Norge och Sverige, som alla har koll på uppgifterna. Läs några service-rapporter här:



NCN Heavy handling service

- Lokal närvaro i Danmark, Norge och Sverige
- Professionell service och 182 servicebilar på vägarna
- Snabb utryckning – också på helger och helgdagar
- Vi stannar på plats tills uppgiften är löst
- Individuellt anpassade avtalstyper
- Originalreservdelar till alla maskintyper
- Snabb leverans av reservdelar
- Etablerar gärna en fast verkstad eller serviceområde i verksamheten
- Kundportal där du kan följa service och underhåll

Vill du veta mer?

Kontakta servicechef Danny Poulsen hos NCN Heavy handling redan idag per telefon 031-53 64 88 eller via service@nc-nielsen.se och ta reda på mer om våra servicekoncept.



Service i Danmark

– Det är spännande att vara servicemontör på de stora maskinerna. Det handlar ofta om här-och-nu-reparationer med tekniskt haveri på en reachstacker, terminaltraktor eller gaffeltruck på en terminal. Driftstopp är kostsamt, så tiden spelar en avgörande roll. Jag och min partner kan rycka ut snabbt, även på kvällen eller på helgerna. Samtidigt måste vi säkra rätt reservdelar från huvudkontoret i Balling eller med akut transport direkt från tillverkaren. Det ger en speciell dynamik och stor professionell tillfredsställelse när man kan lösa kundens utmaningar. Samtidigt tycker jag mycket om våra regelbundna internmöten där jag kan hålla mig uppdaterad om den tekniska utvecklingen. Den kunskapen använder jag i hög grad när jag utför service i praktiken – inte minst inom vindkraftsindustrin, säger servicemontörer Nicolai Sander Jepsen, som kör i Danmark och norra Tyskland.



Service i Norge

– Jag vill garantera att jag kan ge samma höga servicenivå som mina kollegor i de andra länderna. Vi är en del av N.C. Nielsen-familjen och har en underbar gemenskap där vi hjälper varandra med goda råd och teknisk support. Jag har stor frihet i mitt arbete och planerar egna servicebesök hos ett 15-tal kunder som var och en har en handfull maskiner. Det kan vara utmanande att erbjuda service under vintermånaderna när det är kallt och bläsigt, men det glömmar man snabbt bort när det blir vår och sommar igen. Jag skulle vilja lyfta fram vår tekniska vidareutbildning vid regelbundna Teams-möten och på de fysiska kurserna i Danmark, där vi träffas i en professionell och social atmosfär, säger servicemontörer Jan Egil Rørholt, som går i söder och östra delen av Norge, och som per 1/4 börjar som servicechef för de norska servicemontörerna.

Service i Sverige

– Jag trivs väldigt bra med att vara servicemontör och njuter av mina resor runt om i Sverige och gillar att lösa kundernas utmaningar. Jag koncentrerar mig på Konecranes gaffeltruckar och reachstackers hos våra kunder, som främst är sågverk, hamnterminaler eller distributionscenter. Det mesta utförs utomhus men några av kunderna har en egen verkstad där jag hjälper till med reparationer. För mig är det spännande med N.C. Niensens tillväxt och den snabba utvecklingen på den svenska marknaden. Det känns bra att vara en del av en större serviceorganisation där det finns en del inarbetade rutiner – och att jag alltid kan ta hjälp av kollegor om jag behöver det, säger servicemontörer Ola Hellewell, som kör i södra Sverige.



Andrewex Timber

i samarbete med N.C. Nielsen

Andrewex Tvärskog Timber AB fick under maj 2022 ytterligare tillökning i fordonsflottan genom en Konecranes SMV 13,6-600C, levererad av N.C. Nielsen. Med en kapacitet på 13,6 ton ger maskinen ett bra tillskott till truckparken av totalt 5, och skall inledningsvis arbeta vid justerverket & torken på sågverket.

Även två midjestyrd hjullastare med gripklo ingår i maskinparken.

Andrewex är sedan 2016 ett polskt privatägt sågverk (tidigare Rörvik) baserat i Tvärskog, ett längre stenkast från Nybro och Kalmar i Småland. Med en årlig omsättning på 240 miljoner kr och en produktion på ca 65'000 kbm sågat timmer, sysselsätter man i dagsläget 34 personer, varav 4 tjänstemän. Råvaran till produktionen uppgår till hela ca 130'000 kbm timmer.

- Om man tänker sig att en timmerbil kan ta någonstans mellan 50-55 kbm timmer per gång, blir det några tusen transporter, säger Thomas Gustafsson, VD på Andrewex. - Värdet på bara en veckas råvaruförsörjning uppgår till nära 4 miljoner kr, fortsätter Thomas.

- Vår koncern har två fabriker i Polen som tillverkar bla furumöbler till IKEA. Och Andrewex är därför den största externa leverantören till IKEA av furumöbler. En del av furuvolymerna till fabriken sourcas från vårt sågverk här i Småland, säger Thomas. - Det ingår även en trähustillverkare i bolagsgruppen,

Andrewex Housing, som är specialiserade på trähusmoduler till 7 våningshus för den polska och tyska marknaden.

Vår specialitet här i Tvärskog, förutom att producera furu till koncernens möbelfabriker, är fingerskarvat virke i varierande längder, säger Thomas. Inom kort startar vi upp leveranser av sågat virke till Storbritannien genom ett egenägt inhemskt bolag. Vi kommer även att påbörja leveranser till USA under våren. Vi har en väldigt flexibel anläggning och vi har därför något lättare att parera marknaden och hitta nya vägar än vad som kanske är vanligt i vår bransch. - Vi kommer att dra igång ytterligare ett skift i produktionen och investera i en ny hyvellinge under innevarande år, avslöjar Thomas.

Utvecklingen i företaget ställer naturligtvis krav på att vi har rätt kapacitet hela tiden. Och att våra maskiner fungerar och är i kontinuerlig drift utan onödiga stillestånd. En välfungerande service av maskinparken är därför oerhört viktig för oss, säger Thomas. Sedan vi

investerade i vår nya truck från Konecranes har därför N.C. Nielsen tagit över servicen på samtliga våra truckar, oavsett märke. Vi är oerhört nöjda och känner oss trygga i att ha kompetensen på nära håll.

-Våra servicetekniker Ola Hellewell och Frans Fogelberg finns bara ett telefonsamtal bort och är oerhört kompetenta, säger Håkan Lorén, distriktschef för N.C. Nielsen i Sverige. En affär blir inte komplett om inte helheten fungerar. Att ta fram en truck enligt kundens önskemål, leverera den i rätt tid och till rätt pengar är en sak. Men fungerar inte serviceupplägget och den löpande kontakten har vi inte nått vårt mål, avslutar Håkan.

Nu för vi nya diskussioner om att investera i ytterligare en Konecranesmaskin. Sannolikt med ännu lite större kapacitet än den förra. - Vi är oerhört nöjda med samarbetet oss emellan och ser fram emot att utvecklas tillsammans. Det är alltid enklare när man har samma grundtank i en affärsrelation, avslutar Thomas.





DB Schenker **säkerställer** **kvalitet** med Terberg BC

I slutet av 2021 öppnade DB Schenker sitt nya logistikcenter i Taulov i Danmark. Centret består av en kontorsbyggnad och en cross docking-terminal på 8 000 m² under tak – med 90 000 m² körytor utanför.

Med 85 portar och ett evigt flöde av lastbilar, är terminalen en viktig länk i bolagets landtransporter, både på hemmaplan och utomlands. Från terminalen kan lastbilarna nå fler än 430 plaster i Europa.



Terminalchef Niklas Dini från DB Schenker har ett stort leende på läpparna i och med att han har lyckats etablera en stor och välfungerande cross docking-terminal i Taulov mitt i Danmark, som är en viktig länk i värdekedjan hos DB Schenker.

– För oss handlar logistik om hög kvalitet i alla led inom värdekedjan. Vi arbetar minutiöst med att säkerställa kvalitet från början till slut och har fullständig kontroll över varorna från avsändare till mottagare. Våra nya logistikcenter speglar denna filosofi och våra flexibla Terberg BC-terminaltraktorer bidrar till att optimera den interna logistiken, berättar terminalchef Niklas Dini från DB Schenker.

Det nya och hållbara logistikcentret byggdes på rekordtid och skulle stå färdigt till DB Schenkers 150-års företagsjubileum 2022. N.C. Nielsen var tidigt ute, eftersom DB Schenker hade goda erfarenheter av Terberg från deras östtyska filial i Hvidovre nära Köpenhamn. Därför beställde DB Schenker en Terberg BC redan hösten 2021, men på grund av de globala leveranskedjorna, kunde N.C. Nielsen inte garantera en blixtnabb leverans.

Lösningen på detta problem blev att DB Schenker i första omgången tog emot en nyare, begagnad Terberg BC. Den användes under en övergångsperiod under våren, och ersattes sedan sensommaren 2022 med en fabriksny, vitmålad och högteknologisk Terberg BC (Body Carrier), med registrerings-skylt, så att man bland annat kan köra med den till en närliggande bensinmack för tankning.

– Vi har en positiv och pragmatisk dialog med N.C. Nielsen, som har löst våra brådskande behov. Vi har upplevt korta reaktionstider, ett stort engagemang och ett praktiskt förhållningssätt för att få logistiken på plats. Därför har vi kunnat vara igång under hela uppstartsfasen och det gläder mig att Terberg är en del av vår flotta, och våra medarbetare håller med om detta, säger terminalchef Niklas Dini.

Med ett externt terminalområde på 90 000 m², kan Terberg maskinerna arbeta på en stor utomhusyta innanför de många portarna. DB Schenker arbetar med höga säkerhetsstandarder och medarbetarna, lastbilschaufförer och gästerna har inga tvivel om var de får vistas. Arbetsområdet för Terberg BC-terminaltraktorn är därmed optimalt, med stora möjligheter till manövrering med lösa trailers, växelflak och släp.

Terberg BC hör till en serie multifunktionella och miljövänliga fordon som kan växla mellan tre olika transportuppgifter. I samma chassi finns det en inbyggd ram till växelflak med en lyftkapacitet på 25 000 kg, en vändskiva med en lyftkapacitet på 15 000 kg, samt en robust dragkoppling i händelse av att ett lastbilssläp måste bogseras.



Snabba byten med Quickshift

Det måste gå snabbt när man växlar mellan ett containerok och en krok på en reachstacker. Det säger såg nästan självt. Därför har N.C. Nielsen utvecklat ett Quickshift-koncept som påskyndar processen och gör det mer flexibelt att byta mellan olika aggregat till de flera ton tunga maskinerna. Ett snabbt byte sparar dyrbar tid och gör det samtidigt möjligt att optimera maskinparken.

– Med Quickshift-lösningen tar det max. en kvart att växla mellan en krok och ett containerok på en reachstacker för de mycket tunga lyften. Detta förkortar inte bara tiden för själva bytet, utan gör också en reachstacker mer flexibel när man måste lösa många olika arbetsuppgifter, säger distriktschef Håkan Lorén från N.C. Nielsen.

En Quickshift-lösning består av en robust plattform med åtkomst för maskinföraren, som är utformad för

att kunna bära ett aggregat från reachstackern. Plattformen kan manövreras av en man, d.v.s. maskinföraren, som flyttar aggregatet exakt i läge i hållaren. Efter detta avlägsnar man en axel från bommen uppe på plattformen och lossar aggregatet från reachstackern.

Skärmbaserad precision

Quickshift-funktionen kan utföras med största noggrannhet, eftersom plattformen är designad specifikt för N.C. Niensens Heavy handling-utrustning. Dessutom kan man övervaka funktionen från en serie skärmar inne i hytten, som matas med kamerabilder från bomspetsen. Dessa kameror hålls uppe av magneter och kan flyttas runt fritt på maskinen efter behov.

– Med plattformen och rörliga magnetkameror kan maskinföraren utföra bytet exakt, säkert och flexibelt. Vi ser det som ett multiverktyg för reachstackers i kategorin 85 till 110 ton, som nu kan byta utrustning

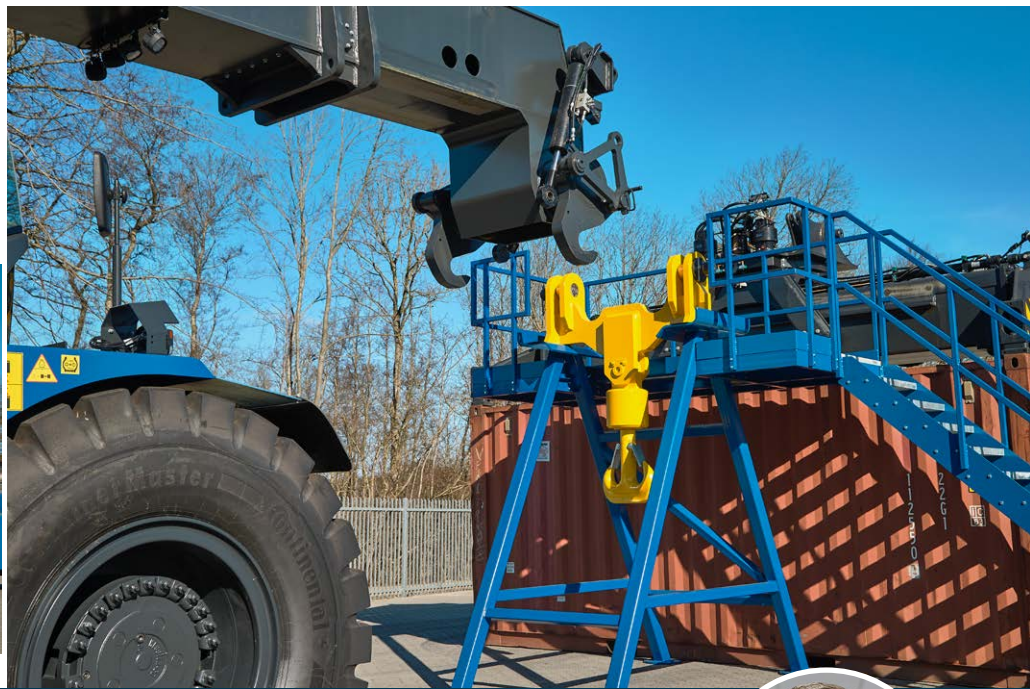
mycket snabbare. För våra kunder handlar det till stor del om att utnyttja maskinernas kapacitet och att kunna erbjuda kunderna ännu fler valmöjligheter, påpekar distriktschef Håkan Lorén.

Plattformen i Quickshift-konceptet är designad och utformad med användarvänlighet i åtanke, så att maskinföraren snabbt kan ta sig upp för trappan. Uppe på plattformen hanterar man antingen en krok i hållaren på ena sidan av plattformen eller ett containerok med olika anslutningskablar på andra sidan av plattformen – enkelt, snabbt och säkert i bytesprocessen.

– Vi tillhandahåller vår Quickshift-lösning i alla länder till hamnoperatörer, produktionsbolag eller transportföretag som vill utnyttja kapaciteten i sina maskiner. Vi kommer att fortsätta på denna bana och utveckla fler värdeskapande lösningar i ett nära samarbete med våra kunder, avslutar distriktschef Håkan Lorén.



N.C. Nielsen har utvecklat en Quickshift-lösning för reachstackers i kategorin 85 till 110 ton, som gör det möjligt att byta mellan krok och containerok på cirka 15 minuter.



Läs mer om
NCN Quickshift här

Vill du veta mer?

Kontakta Håkan Lorén på telefon 0761 14 42 43 eller på hlo@nc-nielsen.se, om du vill veta mer om Quickshift til Heavy handling reachstackers



Du kan känna dig trygg när du väljer N.C. Nielsen som din servicepartner



Rikstäckande service

- 40 års erfarenhet av alla typer av servicejobb
- Kundservice call-center
- Service med snabb responstid
- Serviceavtal anpassade efter den enskilda kundens behov
- Jourtelefon som svarar dygnet runt



Ring

031-53 64 88

för bokning av service
eller kontakta oss på
service@nc-nielsen.se